

ZL1000 系列户外 5G Router 技术规范

简介

ZL1000 系列户外 5G 路由器是智联物联公司自主研发的新一代移动路由器，它融合了 5G/4G、路由、交换、网管、VPN、防火墙、安全等技术，提供了静态路由/动态路由、5G/4G 拨号智慧物联等软件特性，是智联物联全新打造的高性价比，多功能边缘网络设备。

ZL1000 系列户外防水 5G 路由器，采用工业级设计，防护等级 IP65，具备高适应性、高可靠性、高稳定性、集中管理等特点，是一款供用户应用在户外监控、公园、广场等使用的高性能 5G 接收无线路由设备。



产品特点

工业级设计

- 采用高性能工业级无线模块
- 低功耗，发热量低，速度快，稳定性高
- 支持户外抱杆安装
- 采用铸铝防水外壳
- 供电电源：POE 12V~24V

稳定可靠

- 采用软硬件看门狗及多级链路检测机制，具备故障自动检测、自动恢复能力，保证设备稳定可靠运行
- 多重设备自检机制，确保链路畅通和告警
- 各接口 ESD 防护，防止静电冲击
- 具备 4G/5G 网络信号指示灯

网络特性

- 链路实时监控
- 支持物联网卡/普通手机卡/VPDN 专网卡
- 支持 QOS，
- 支持 UDP 数据广播中继
- 支持端口转发、DMZ、静态 NAT
- 支持 IPv4、IPv6

平台远程管理

- 设备在线监控
- 远程流量监控
- 远程参数配置
- 远程重启和日志查询
- 远程设备升级

功能特性

- 支持 5G 网络，向下兼容 4G
- 支持 WiFi，支持 IEEE802.11b/g/n/ac 协议
- 支持硬件 WDT，提供防掉线机制，确保数据终端永远在线
- 支持多种 VPN 协议（GRE、PPTP、L2TP、IPSec、EOIP、openVPN、N2N）协议

- 支持 DHCP、DDNS、防火墙、NAT、以及 DMZ 主机等功能
- 支持 ICMP、TCP、UDP、HTTP、HTTPS、modbus 等网络协议
- 支持 SNMP 管理协议
- 支持终端定时重启设置

产品规格

5G 无线参数

无线模块:	工业级无线模块
标准及频段:	5G-NR:n1,n2,n3,n5,n7,n8,n12,n20,n25,n28,n40,n41,n66,n71,n77,n78,n79 LTE-FDD:B1/B2/B3/B4/B5/B7/B8/B12/B13/B14/B17/B18/B19/B20/B25/B26/B28/B29/ B30/B32/B66/B71 LTE-TDD:B34/B38/B39/B40/B41/B42/B43/B48 WCDMA:B1/B2/B3/B4/B5/B8
理论带宽:	5G NR Sub-6G Max 4.0Gbps(DL) MAX300Mbps(UL) LTE Cat20 Max 2.4Gbps(DL) MAX 150Mbps(UL) HSPA+ Max 42Mbps(DL) MAX5.76Mbps(UL)
接收灵敏度:	-109dBm

WiFi 无线参数

标准及频段带宽	支持 IEEE802.11 b/g/n/ac
安全加密	支持 wep/wpa/wpa2 等多种加密方式
宽带	2.4Ghz 2*2MIMO 理论最大传输速率 300Mbps 5.8Ghz 2*2MIMO 理论最大传输速率 1200Mbps

接口类型

LAN:	1 个 POE LAN 以太网接口 (RJ45 插座), 自适应 MDI/MDIX, 内置电磁隔离保护
指示灯:	具有 1 X “PWR” 指示灯
天线接口:	4 个标准 SMA 的 5G 天线接口, 2 个 2.4G WiFi 天线接口, 2 个 5.8G WiFi 天线接口, 特性阻抗 50 欧
SIM/USIM 接口:	内置插卡, 推杆式 SIM/USIM 卡槽, 自锁式保护卡不掉落。1.8V/3V 自动检测
电源接口:	POE 12V~24V (标配 POE 12V/1A)
Reset 复位按钮:	通过按此键 10 秒可将设备的参数配置恢复为出厂值

供电

- 标准电源: POE 12V/1A

外形特性

- 外壳: 铸铝防水外壳(IP65)
- 外形尺寸: 216*216*70mm
- 重量: 约 3000g

其他参数

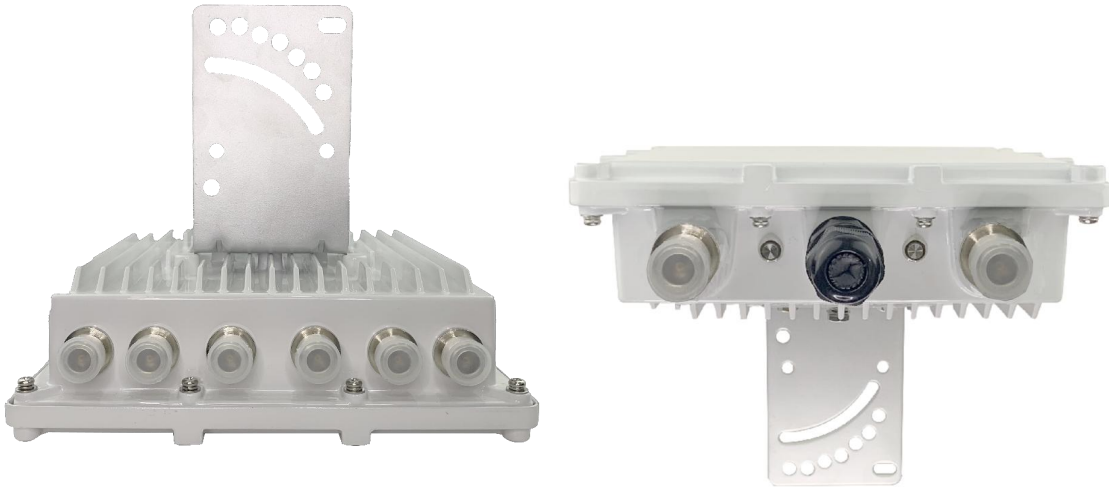
- CPU: 双核 880MHz
- 工作温度: -30~+70°C
- 存储温度: -40~+85°C
- 相对湿度: < 95% 无凝结

产品选型列表

注: ●支持 -不支持 ○可选

ZL1000	5G 全网通版本	5G 全网通版本	客户定制版
5G NR	●	●	○
FDD-LTE	●	●	○
TDD-LTE	●	●	○
HSPA+	●	●	○
LAN	●	●	○
2.4G WIFI	○	●	○
5.8G WIFI	○	●	
参考型号:	ZL1700-5G	ZL1701-5G	

产品实拍图



产品安装方式

